

## Схема расположения границ публичного сервитута

для эксплуатации объекта

Строительство КВЛ 10 кВ с установкой ПРВТ и ПКУ для электроснабжения объекта по адресу: Пермский край, Добрянский район, Краснослудское с/п, кв.143 Полазненское лесничество (4500063656)

### Обзорная схема границ объекта землеустройства



#### УСЛОВНЫЕ ОБОЗНАЧЕНИЯ

- границы устанавливаемого публичного сервитута
- ось линии, контур объекта
- границы муниципального образования, населенных пунктов
- границы кадастрового квартала
- границы земельных участков, попадающих в зону публичного сервитута

- 1 - обозначение характерной точки границы устанавливаемого публичного сервитута
- :123 - кадастровый номер земельного участка
- 59:32:0000000 - кадастровый номер квартала
- г. Пермь - наименование муниципального образования, населенного пункта

Схема расположения границ публичного сервитута  
для эксплуатации объекта  
Строительство КВЛ 10 кВ с установкой ПРВТ и ПКУ для электроснабжения объекта по адресу: Пермский край, Добрянский район,  
Краснослудское с/п, кв.143 Полазненское лесничество (4500063656)

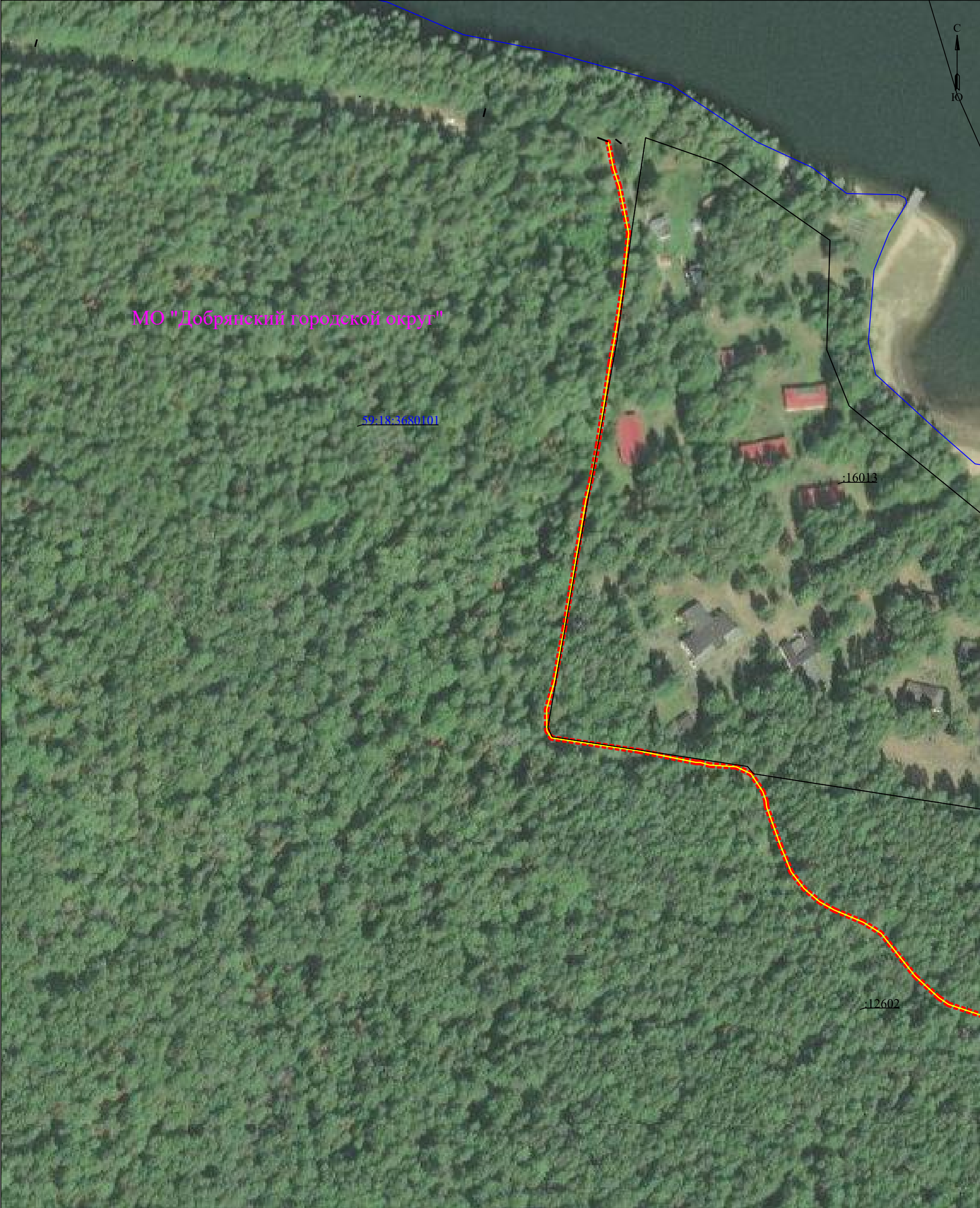
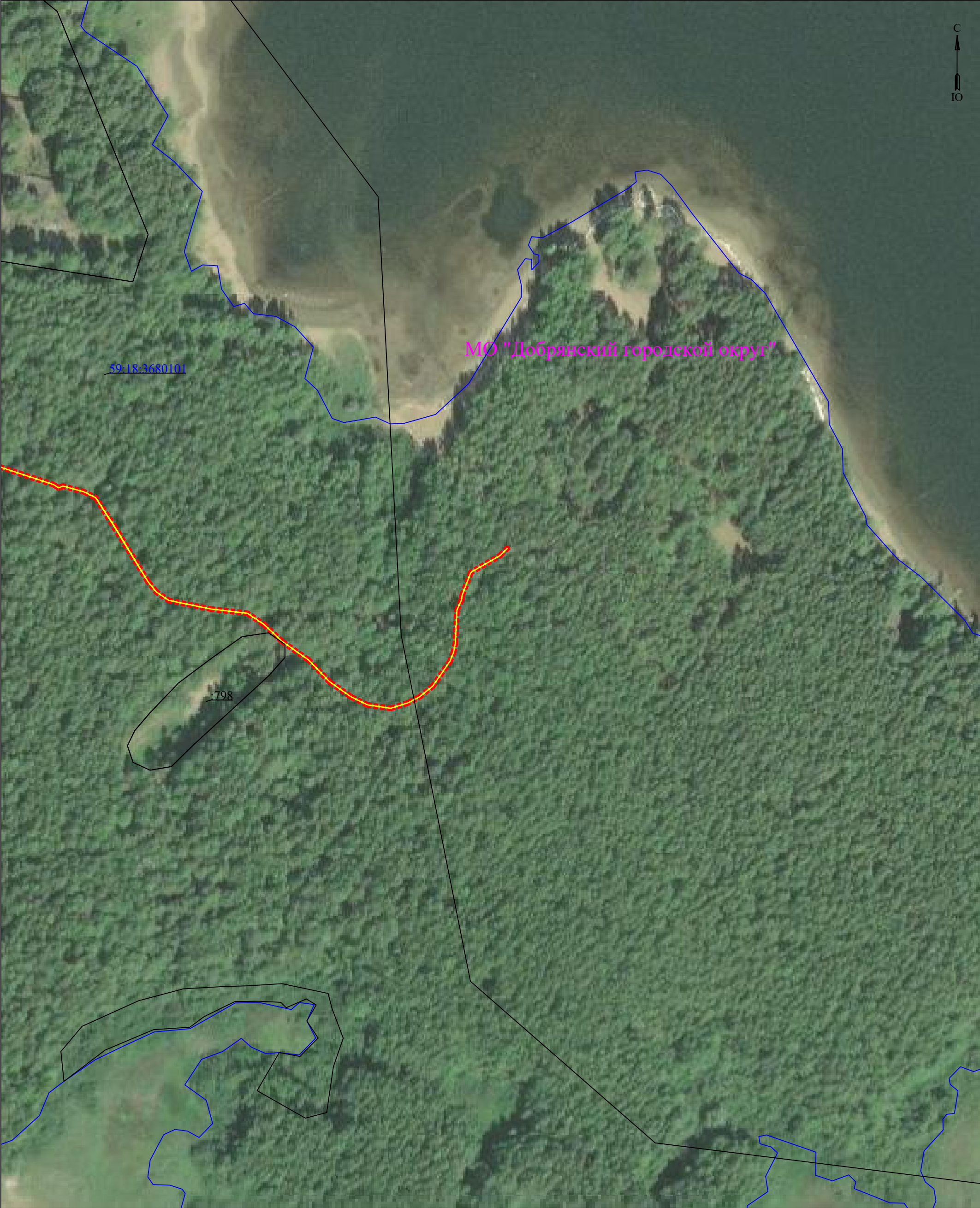




Схема расположения границ публичного сервитута  
для эксплуатации объекта

Строительство КВЛ 10 кВ с установкой ПРВТ и ПКУ для электроснабжения объекта по адресу: Пермский край, Добрянский район,  
Краснослудское с/п, кв.143 Полазненское лесничество (4500063656)



## Сведения о местоположении границ объектов

Строительство КВЛ 10 кВ с установкой ПРВТ и ПКУ для электроснабжения объекта по адресу: Пермский край, Добрянский район, Краснослудское с/п, кв.143 Полазненское лесничество (4500063656)

Перечень характерных точек		
Площадь зоны публичного сервитута 2149 кв.м		
Обозначение характерных точек границ	Координаты, м	
	X	Y
1	2	3
1	531118.82	2255201.67
2	531120.21	2255200.24
3	531115.71	2255195.76
4	531105.94	2255178.7
5	531092.24	2255173.49
6	531089.73	2255173.19
7	531083.75	2255170.51
8	531064.67	2255169.58
9	531059.71	2255168.65
10	531054.62	2255166.59
11	531040.65	2255156.93
12	531034.7	2255149.61
13	531031.22	2255142.94
14	531028.24	2255133.45
15	531030.15	2255120.57
16	531034.68	2255111.27
17	531043.22	2255099.1
18	531055.74	2255087.02
19	531066.49	2255071.72
20	531076.07	2255061.59
21	531082.71	2255051.67
22	531085.16	2255030.68
23	531090.08	2255006.61
24	531094.65	2254999.89
25	531100.46	2254995.17
26	531132.5	2254975.79
27	531148.79	2254965.1
28	531152.41	2254957.91
29	531155.79	2254945.52
30	531154.81	2254943.18
31	531156.47	2254940.67
32	531172.55	2254891.87
33	531176.29	2254886.45
34	531188.63	2254872.91
35	531213.25	2254853.35
36	531219.75	2254842.86
37	531226.7	2254826.35
38	531231.35	2254818.05
39	531238.82	2254809.27
40	531248.23	2254802.03
41	531263.35	2254795.89
42	531285.17	2254788.08
43	531288.67	2254787.69
44	531294.07	2254785.88
45	531304.83	2254778.76
46	531308.95	2254769.94
47	531309.96	2254754.59
48	531311.49	2254749.21
49	531311.48	2254746.76
50	531318.17	2254713.54
51	531325.47	2254664.27
52	531329.04	2254662.11
53	531340.72	2254661.94
54	531356.21	2254666.22
55	531386.48	2254671.95
56	531460.45	2254684.38
57	531471.73	2254687.25
58	531492.4	2254691.28
59	531539.01	2254698.36
60	531560.48	2254702.16
61	531584.56	2254705.77
62	531614.09	2254709.03
63	531641.32	2254703.56
64	531651.2	2254700.25
65	531667.34	2254697.05
66	531666.91	2254695.1
67	531650.68	2254698.31

1	2	3
68	531640.8	2254701.62
69	531614.01	2254707.01
70	531584.82	2254703.79
71	531560.8	2254700.18
72	531539.33	2254696.38
73	531492.74	2254689.3
74	531472.17	2254685.29
75	531460.87	2254682.42
76	531386.84	2254669.99
77	531356.67	2254664.28
78	531340.98	2254659.94
79	531328.46	2254660.11
80	531323.63	2254663.05
81	531316.19	2254713.2
82	531309.48	2254746.56
83	531309.49	2254748.93
84	531307.98	2254754.25
85	531306.97	2254769.44
86	531303.25	2254777.4
87	531293.19	2254784.06
88	531288.23	2254785.73
89	531284.71	2254786.12
90	531262.63	2254794.03
91	531247.23	2254800.27
92	531237.44	2254807.81
93	531229.71	2254816.91
94	531224.9	2254825.47
95	531217.97	2254841.94
96	531211.73	2254852.01
97	531187.25	2254871.45
98	531174.73	2254885.21
99	531170.75	2254890.97
100	531154.65	2254939.79
101	531152.55	2254942.96
102	531153.67	2254945.66
103	531150.53	2254957.19
104	531147.25	2254963.72
105	531099.3	2254993.53
106	531093.17	2254998.53
107	531088.2	2255005.81
108	531083.18	2255030.36
109	531080.77	2255050.95
110	531074.51	2255060.33
111	531064.93	2255070.46
112	531054.22	2255085.72
113	531041.7	2255097.8
114	531032.96	2255110.25
115	531028.21	2255119.97
116	531026.2	2255133.61
117	531029.36	2255143.7
118	531033.02	2255150.71
119	531039.27	2255158.41
120	531053.66	2255168.37
121	531059.15	2255170.57
122	531064.43	2255171.58
123	531083.27	2255172.49
124	531089.19	2255175.13
125	531091.76	2255175.45
126	531104.56	2255180.32
127	531114.11	2255196.98
1	531118.82	2255201.67